

長期背痛 竟是心肌梗塞險喪命

文、攝影／黃思齊

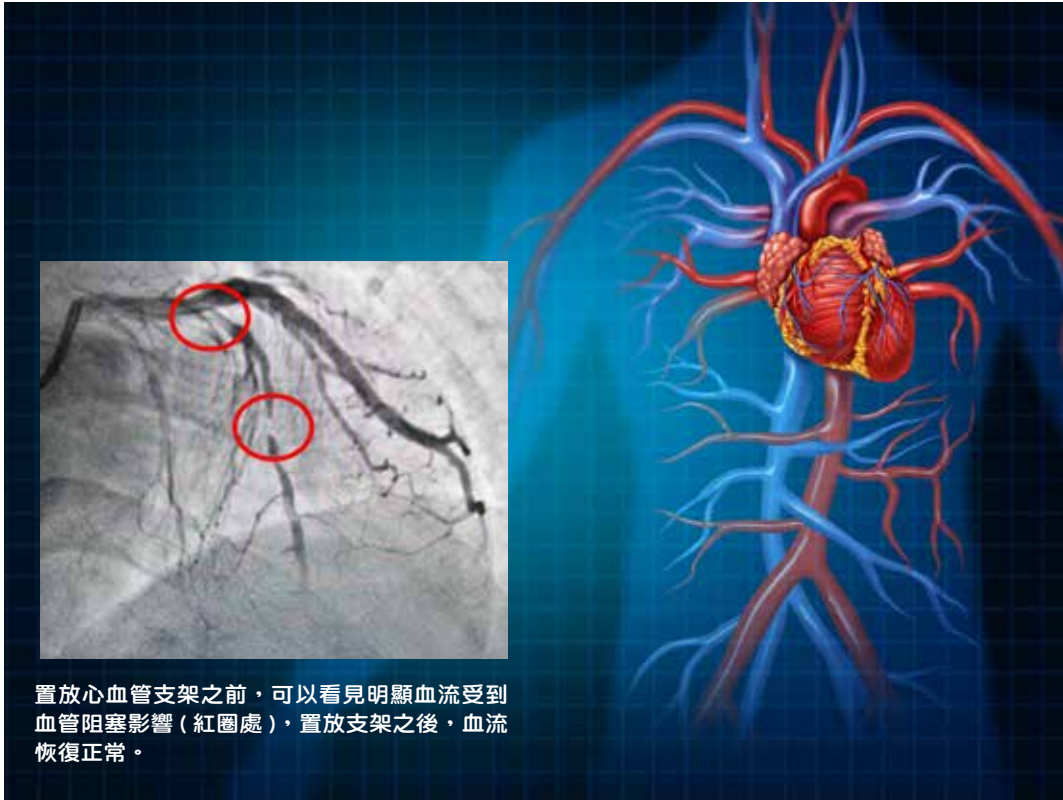
「不管是坐著、站著，什麼姿勢都在痛！」六十多歲的張女士因為背後左半邊疼痛，兩年來看遍各科醫生，最後在朋友的建議下來到花蓮慈濟醫院，經由心臟內科主治醫師張懷仁的診斷，才發現張女士三條冠狀動脈血管中的左前降支嚴重阻塞，透過心導管檢查並置放兩條支架後，張女士帶著不再疼痛的身體康復出院。

張女士表示，自己左邊肩胛骨處從兩年前開始莫名出現疼痛的症狀，後來一路往上痛到連頭都開始痛，就算吃了止痛藥，也只能暫時緩解一兩個小時，就這樣看遍各大醫院，其中看過神經內科、神經外科、骨科、復健科、腸胃科……等科別，也自費做了MRI核磁共振檢查，還是找不到原因，後來甚至有人建議她要看精神科。張女士說，自己的母親多年前也曾因為背痛，後來被診斷出胰臟癌而往生，所以，自己也很擔心會不會是一樣的問題。

後來在一位同樣有背痛症狀的朋友建議下，張女士找到了花蓮慈院張懷仁醫



師。張懷仁醫師表示，一開始很難診斷有心臟方面的問題，但是張女士提到說自己有胸悶的狀況，而且是對話一陣子就要停下來喘氣，讓張懷仁醫師擔心會不會真的是心血管的問題，結果安排心導管檢查後發現，張女士三條冠狀動脈血管中的左前降支，幾乎是完全阻塞，



置放心血管支架之前，可以看見明顯血流受到血管阻塞影響（紅圈處），置放支架之後，血流恢復正常。

立即為張女士進行治療，並且放置兩條冠狀動脈血管支架。

「做完心導管之後就完全不會痛了。」張女士術後開心的說，真的很感謝張懷仁醫師！沒想到原來自己的背痛真的是「心病」，術後在加護病房與一般病房觀察一天後，張女士就康復出院。張女士也特別感謝丈夫的陪伴，很體貼的遵照醫師指示，不讓她提重物或者做出力的動作，而且二十四小時的貼身陪伴，不讓她單獨行動，術後一個多月就可以恢復正常生活，還可以到公園運動。

張懷仁醫師表示，從結果來看，張女士心血管阻塞導致單獨背後疼痛的表現，屬於非典型症狀，一般來說心血管阻塞常會有胸悶的症狀，還有可能會發現自己怎麼走一小段路，或是上下一、兩層樓梯就會喘，嚴重時還會影響到日常生活。所以，如果有類似症狀的民眾，建議可以到醫院尋求醫師的協助。另外，如果是突然出現劇烈胸痛、呼吸困難或者冒冷汗的症狀，有可能是急性心肌阻塞，建議要打一一九求助，盡快接受適當的治療。👉